



Hersteller Kunde

**VEM motors GmbH**  
**Carl-Friedrich-Gauß-Straße 1**

**38855 WERNIGERODE**  
**Deutschland**

Drehstrommotoren mit Käfigläufer, Normmotoren

Graugussgehäuse

Typ	IE2-W21R 280 S6 NS TPM VL HW		
Bemessungsleistung	[kW]	45	49
Bemessungsmoment	[Nm]	437	395
Spannung	[ V ]	400/690	460
Schaltung	( - )	D/Y	D
Bemessungsfrequenz	[Hz]	50	60
IE Klasse	( - )	IE2-93,0%	IE2-93,6%
Wirkungsgrad 100/75/50 %	( % )	93,0 / 92,7 / 92,4	93,6 / 92,4 / 91,0
Wirkungsgradbestimmung	EN 60034-2-1		
Leistungsfaktor	( - )	0,87	0,87
Betriebsart		S1	S1
Bemessungsdrehzahl	[min <sup>-1</sup> ]	983	1185
Strom	[ A ]	80.5 / 46.5	75.5
rel. Anzugsstrom	( - )	6,5	6,7
rel. Anlaufmoment	( - )	2,2	2,3
rel. Kippmoment	( - )	2,4	2,6
Th. Kl.		155(F/B)	
Kühlmitteltemperatur	[°C]	40°C	
Aufstellungshöhe	[ m ]	1000m	
Schutzart IP		IP55	
Trägheitsmoment	[kgm <sup>2</sup> ]	1,48	
Masse	[kg]	560	
Lager DS		NU 316 EM	
Lager NS		6314 C3	
Nachschmierfrist	[ h ]	4000	
Fett		ASONIC GHY 72	
Fettmenge	[ g ]	52/41	
A-Schalldruckpegel	[ dB ]	65	

**Optionen**

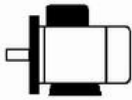
Bauform	IM B35
Flansch	FF 500[A 550]
Klemmenkasten	Standard
Klemmkastenlage	oben
Kabelverschraubung	2x Verschlussstopfen M 63x1,5 / 1x Verschlussstopfen M 20x1,5
Lage Kabeleinführung	rechts
Welle	Standard
Lagerung	Nachschmiereinrichtung, verstärkte Lagerung
Sonderangaben zur Lagerung	Festlager N-Seite
Lagerüberwachung	ohne
Wicklungsschutz	1 Satz Kaltleiter
Stillstandsheizung	ohne
Schwingstärke	Stufe A
Farbsystem	Wuchtung mit halber Passfeder 01 moderate (KK C2),RAL 7031 blaugrau,70 µm

Lieferbedingungen und/oder amtliche Vorschriften: IEC / EN 60034-1  
 Kundensonderangaben ohne

Drehstrommotoren mit Käfigläufer, Normmotoren  
Graugussgehäuse

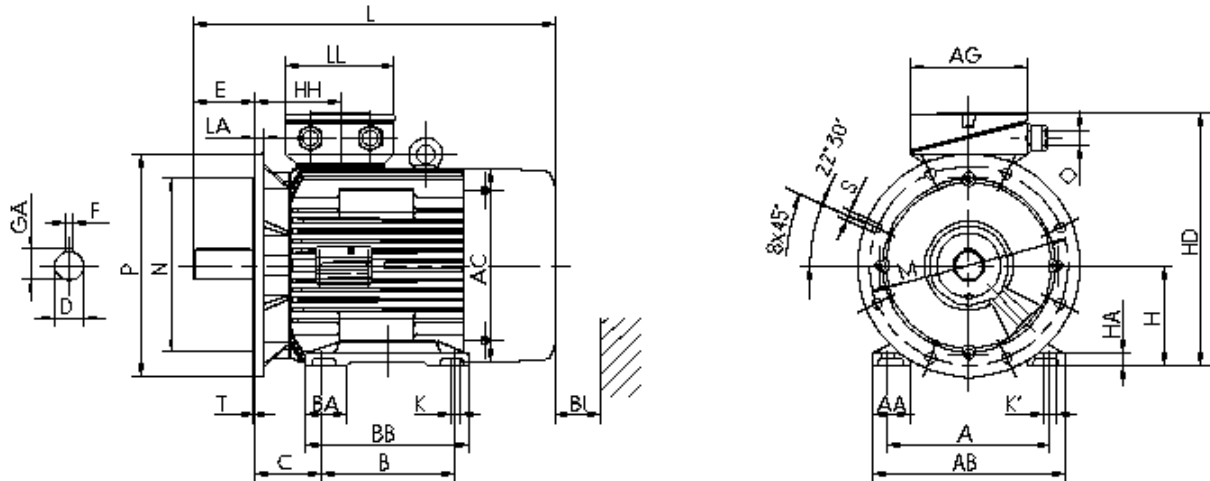
## IE2-W21R 280 S6 NS TPM VL HW

### Einbaulage



Bauform: IM B35  
Flansch: FF 500[A 550]  
Klemmkastenlage: oben

Klemmenkasten: KK 200 A  
Kabelverschraubung O:  
2x Verschlussstopfen M 63x1,5  
1x Verschlussstopfen M 20x1,5



### Motor

A	AA	AB	AC	AD	B	B'	BA	BA'	BB	C	CA	K	K'
457	94	522	490	-	368	-	96	-	431	190	-	24	30

L	LC	H	HA	HD	HH	BI
970	-	280	32	666	206	50

### Anschlußkasten

AG	LL	BE	AH
282	242	-	-

### Flansch

P	N	LA	M	T	S
550	450	18	500	5	18

### Toleranzen

H	N	D	DA
-1	h6	m6	m6

### Welle-DS

D	E	GA	F	DB
75	140	79,5	20	DIN 332 DS- M20

### Welle-NS

DA	EA	GC	FA
-	-	-	-

DB...Zentrierbohrung

Lieferbedingungen und/oder amtliche Vorschriften: IEC / EN 60034-1